

BEDIENUNGSANLEITUNG

Magnetostriktive Sensoren Serie MAP

Weiterführende Informationen entnehmen Sie bitte dem entsprechenden Datenblatt unter www.waycon.de/produkte/magnetostriktive-geber/

ERSTE SCHRITTE

WayCon Positionsmesstechnik GmbH dankt Ihnen für das entgegengebrachte Vertrauen. Diese Betriebsanleitung soll Sie mit der Installation und Bedienung unserer Magnetostriktiven Sensoren vertraut machen. Vor Inbetriebnahme deshalb bitte sorgfältig lesen!

Auspacken und Überprüfen:

Heben Sie das Gerät aus der Verpackung, indem Sie das Gehäuse fassen.

Gerät und Zubehör nach dem Auspacken auf Vollständigkeit und eventuelle Transportschäden überprüfen. Bitte wenden Sie sich gegebenenfalls an den Spediteur oder direkt an WayCon, damit ein Schadensprotokoll erstellt werden kann.

ALLGEMEINE HINWEISE

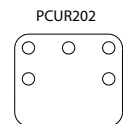
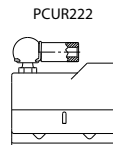
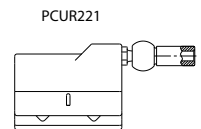
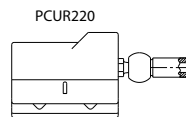
Es dürfen sich keine Quellen von statischen oder dynamischen Magnetfeldern in der Nähe des Sensors befinden.

Sollten sich Metallspäne oder andere kleine Partikel aus Metall in der Nähe des Sensors befinden ist der Einsatz eines geführten Positionsmagneten nicht zu empfehlen, da diese sich am Magneten sammeln können und das Gleiten einschränken. Verwenden Sie in diesem Fall den ungeführten, freien Positionsmagnet.

POSITIONSMAGNETE

Positionsmagnete (bitte separat bestellen)

Magnet	Beschreibung
PCUR220	Standardausführung; geführt, flaches Axialgelenk
PCUR221	geführt, hohes Axialgelenk
PCUR222	geführt, Winkelgelenk
PCUR202	ungeführter, freier Magnet ¹⁾

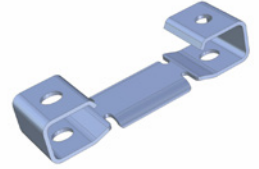


¹⁾ Die Justage muss in definierter Höhe zwischen 2...7 mm oberhalb des MAP-Profiles erfolgen. Die maximal zulässige seitliche Abweichung darf ± 2 mm nicht überschreiten.

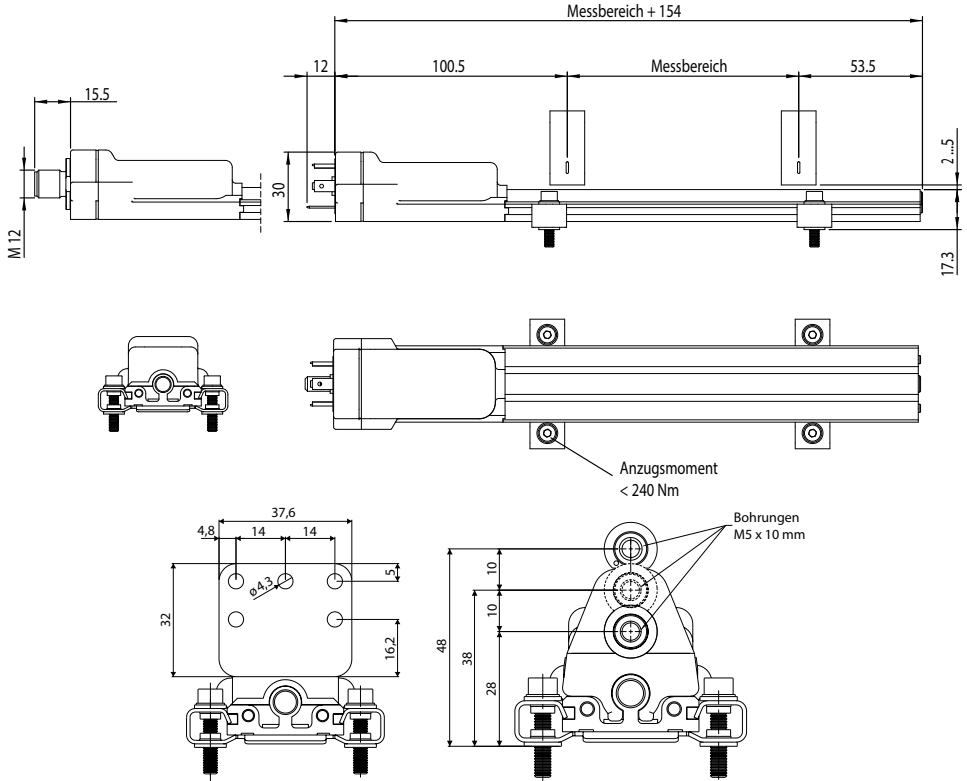
MONTAGE DES SENSORS

Befestigungsbügel (bitte separat bestellen)

1 Set besteht aus 2 Befestigungsbügeln. Es wird empfohlen 1 Set alle 250...300 mm des Messbereiches zu verwenden.



Set	Lochabstand	Schraube	Breite	Material
PKIT590	42,5 mm	M4	56 mm	Stahl
PKIT591	50 mm	M5	63,5 mm	Stahl



Bitte beachten Sie bei der Montage den magnetisch nicht aktiven Bereich vor und nach dem Messbereich.

Der inaktive Bereich beträgt Steckerseitig 100,5 mm und Frontseitig 53,5 mm (siehe Zeichnung).

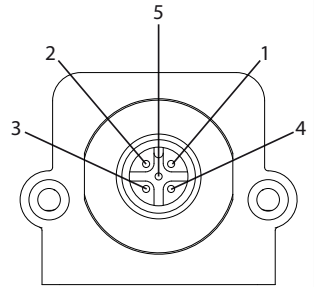
ELEKTRISCHER ANSCHLUSS

MAP-A-A:

5-poliger M12-Stecker (Stifteinsatz)

Versorgung: 24 VDC, $\pm 20\%$

Funktion	Pin
Signal	1
GND _{Signal}	2
n. c.	3
GND _{Versorgung}	4
+V	5

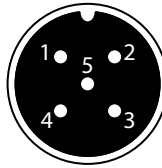


Zubehör Anschlusskabel

Kabel mit M12-Steckverbinder (Buchseinsatz), 5-polig

K5PXM-S-M12 | X m, Stecker gerade, geschirmt, IP67

K5PXM-SW-M12 | X m, Stecker gewinkelt, geschirmt, IP67



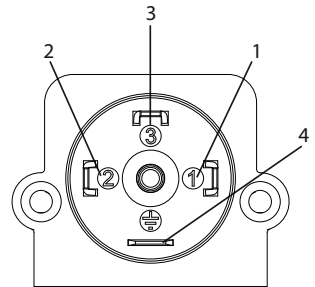
Pin	Kabelfarbe
1	BR
2	WS
3	BL
4	SW
5	GR

MAP-A-M:

4-poliger Stecker EN175301-803 Form A

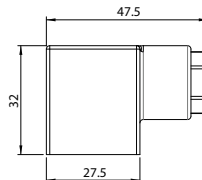
Versorgung: 24 VDC, $\pm 20\%$

Funktion	Pin
+V	1
Signal	2
GND	3
Schirm	4



Zubehör Steckverbinder CON006

zur Eigenkonfektion, gewinkelt, IP65, 4-polig,
Verschraubung PG9 für Kabeldurchmesser 6...8 mm





EU-KONFORMITÄTSERKLÄRUNG

WayCon Positionsmesstechnik GmbH
Mehlbeerenstraße 4
82024 Taufkirchen / Deutschland

Hiermit erklären wir, dass die nachstehenden Produkte

Bezeichnung Magnetostriktive Sensoren
Produktserie MAP

den grundlegenden Anforderungen folgender EU-Richtlinien entsprechen:

EMV-Richtlinie 2004/108/EG (bis 19. April 2016)
 2014/30/EU (ab 20. April 2016)

Angewendete harmonisierte Normen:

EN 61000-6-2:2005, EN 61000-6-4:2007, EN 61326-1:2006

Diese Konformitätserklärung verliert bei unsachgemäßer Verwendung oder eigenmächtigen Abänderungen des Produktes ihre Gültigkeit.

Taufkirchen, 24.02.2016

Andreas Träger
Geschäftsführer